

Características de la fotografía



UANL

UNIVERSIDAD AUTÓNOMA DE NUEVO LEÓN
SECRETARÍA GENERAL
DEPARTAMENTO ESCOLAR Y DE ARCHIVO

Características de la fotografía del estudiante universitario:

- Dimensiones 169 x 201 píxeles
- Fondo blanco
- Ropa formal (blusa o camisa de vestir)
- Cabello presentable
- Cara descubierta (no piercing en el rostro)



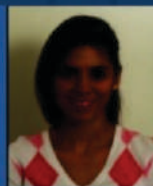
Excepciones a considerar por el Departamento Escolar y de Archivo:

- Uso de lentes en caso de tener algún problema visual
- Estudiantes con capacidades diferentes
- Sonreír (siempre y cuando no se distorsione su fisonomía)



Motivos de rechazo de fotografías:

- Ajuste de color
- Cámara muy alejada
- Cámara muy cerca
- Falta de nitidez
- Fondo oscuro o a color
- Foto brillante
- Foto oscura
- Fuera de centro de la cámara
- Postura corporal incorrecta
- No está mirando a la cámara



Guía Toma de fotografía

**Si su fotografía fue rechazada
lleva a cabo los siguientes pasos**



División: INSCRIPCIONES Y CREDENCIALIZACIÓN

Teléfono: 8183-29- 4001 Ext. 1

Correo electrónico: inscripciones@uanl.mx

Opción 1.

Captura de fotografía desde su celular

Opción 2.

Captura de fotografía desde su PC o Lap

Paso 1. Posicionar su dispositivo móvil de manera horizontal



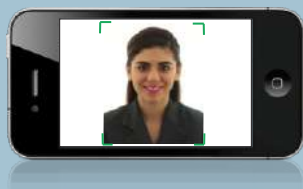
Paso 1.



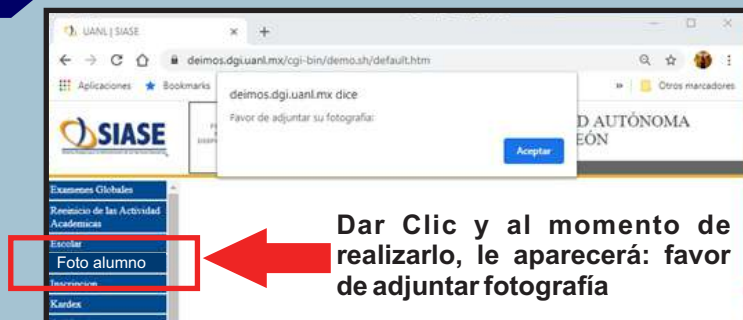
Deberá centrar el rostro, procurando que tenga la postura correcta y que cumpla con las características establecidas (ver reverso) tomar fotografía y guardarla.

Continúa con paso 3, 4 y 5.

Paso 2. Deberá centrar el rostro, tomar fotografía y guardarla

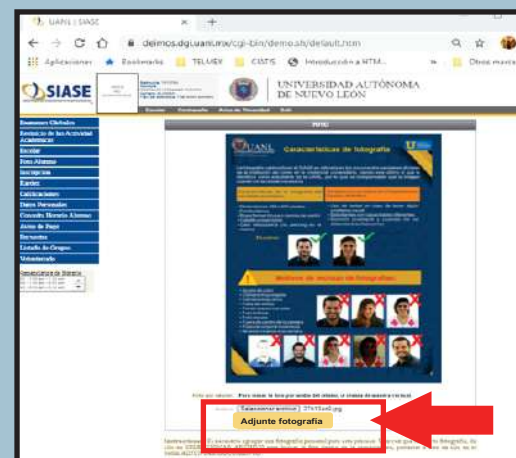


Paso 3. Entrar a SIASE/Foto alumno



Paso 4.

Adjuntar la fotografía, que cumpla con los requisitos establecidos (ver al reverso).



Paso 5.

Dar clic en aceptar y nos mostrará que se ha adjuntado correctamente la fotografía.

